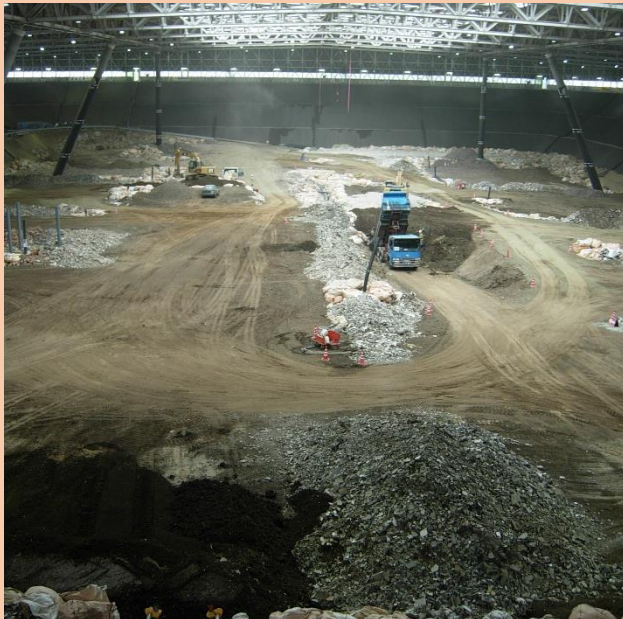




## 産業廃棄物・災害廃棄物の埋立て進む

### ＜産業廃棄物＞

昨年3月から今年7月末までに、約3,200トンを受け入れています。品目別では、ガラスくず・コンクリートくず・陶磁器くずが全体の約3分の2を占めています。



「エコアくまもと」 覆蓋施設の埋立状況

### ＜災害廃棄物＞

昨年4月28日の受け入れ開始以来、今年7月末までの受入量は約11万8千トンになっています。

月別の受入量では、今年に入り3月、5月、6月にそれぞれ1万トンを超え、連日60台前後のトラックの搬入がありました。直近の7月は約8千トンで、県内13市町村と県二次仮置場から受け入れています。

品目別では、混合廃棄物（残土等）が約46%と最も多く、スレート・サイディング・石膏ボードが約29%、当初最も多かった瓦がれき類が約25%となっています。

また、4月以降の受入日を、3月までの平日と毎週土曜日から、平日と第2・第4土曜日に変更しました。

## 災害廃棄物の受入状況

平成29年7月末現在

品目	H28年度				H28年度 合計	H29年度				H29年度 合計	総計
	4～12月 計	1月	2月	3月		4月	5月	6月	7月		
瓦がれき類	26,493.59	851.92	714.12	316.07	28,375.70	347.95	385.71	356.55	242.49	1,332.70	29,708.40
混合廃棄物	14,193.53	3,193.87	3,466.99	7,204.20	28,058.59	5,311.37	7,244.41	7,829.13	5,614.58	25,999.49	54,058.08
スレート、サイディング、石膏ボード	14,394.77	2,912.39	2,835.10	2,913.52	23,055.78	2,934.47	2,871.63	2,994.91	2,035.51	10,836.52	33,892.30
泥壁	36.23				36.23						36.23
断熱材等	238.00	29.86	28.74	35.73	332.33	39.98	27.67	40.30	23.98	131.93	464.26
木毛板			1.57		1.57	2.94	3.68		1.25	7.87	9.44
燃え殻				7.71	7.71						7.71
廃プラスチック類				22.03	22.03	1.20			14.46	15.66	37.69
合計	55,356.12	6,988.04	7,046.52	10,499.26	79,889.94	8,637.91	10,533.10	11,220.89	7,932.27	38,324.17	118,214.11

市町村	H28年度				H28年度 合計	H29年度				H29年度 合計	総計
	4～12月 計	1月	2月	3月		4月	5月	6月	7月		
熊本市	7,607.39				7,607.39						7,607.39
八代市	539.86	459.66	479.12	832.29	2,310.93	1,081.92	553.75	504.26	235.98	2,375.91	4,686.84
玉名市	427.53	17.83	10.72		456.08	6.82	44.90		4.17	55.89	511.97
宇土市	1,431.90	688.06	437.97	453.23	3,011.16	294.29	229.19	366.93	309.91	1,200.32	4,211.48
宇城市	9,425.57	1,080.21	641.28	230.99	11,378.05	647.11	623.17	1,034.93	719.62	3,024.83	14,402.88
阿蘇市	1,010.99	22.67	40.06		1,073.72	62.11	34.84	18.41		115.36	1,189.08
美里町	414.19	168.37	248.55	118.48	949.59	339.05	157.41	323.29	310.36	1,130.11	2,079.70
玉東町	304.52	15.53	35.42	33.47	388.94	26.67	34.05	49.33	5.45	115.50	504.44
和水町	11.57				11.57						11.57
南関町	20.29				20.29						20.29
大津町	779.14				779.14						779.14
南阿蘇村	292.15				292.15						292.15
西原村	572.18	2.10	3.34	23.21	600.83	8.71		5.43	14.46	28.60	629.43
御船町	5,823.75	1,335.79	971.02	577.60	8,708.16	526.61	467.70	247.36	65.76	1,307.43	10,015.59
嘉島町	5,301.45	492.62	183.81	233.30	6,211.18	163.13	120.02	15.29	114.32	412.76	6,623.94
益城町	19,427.32	2,252.93	1,230.28	1,525.78	24,436.31	1,279.37	1,531.97	1,402.81	946.91	5,161.06	29,597.37
甲佐町	1,512.03	80.79	67.22	84.92	1,744.96	59.63	44.21	39.18	24.98	168.00	1,912.96
山都町	264.34	16.00	58.29	33.15	371.78	121.06	118.00	69.15	735.97	1,044.18	1,415.96
氷川町	189.95	65.33	140.44	30.04	425.76	154.55	275.91	298.66	168.44	897.56	1,323.32
県二次仮置場	0.00	290.15	2,499.00	6,322.80	9,111.95	3,866.88	6,297.98	6,845.86	4,275.94	21,286.66	30,398.61
合計	55,356.12	6,988.04	7,046.52	10,499.26	79,889.94	8,637.91	10,533.10	11,220.89	7,932.27	38,324.17	118,214.11

## 第8回安全推進委員会を開催しました

8月2日（水）16時半からエコアくまもとで安全推進委員会を開催し、廃棄物受入れの状況や今年度の民家井戸調査などについてご説明しました。また、エコアくまもとの土木学会環境賞受賞を併せてご報告しました。



委員の皆様からは、災害廃棄物の受入れに関する今後の見通しについてのご質問や、トラック走行の安全面についてのご意見などをいただき、その後、見学ブースから現在の埋立状況を確認していただきました。

事業団では、今後も適正な廃棄物の受入れ、安全の確保に努めます。



## メダカがいた！ エビも釣ったよ！！

8月10日（木）、覆蓋施設の横にあるため池・ホテル池で「メダカ観察・エビ釣り体験」イベントを開催しました。メダカは、菊池川の近くで採取して放流したもので、スジエビは、ため池に自生しているものです。



参加者の皆さんは、悪戦苦闘しながらも、初めてのエビ釣りなどを楽しまれていました。

今年の秋には、高校生以上を対象とした「どんぐり分類講座（指導者育成）」や、親子・子どもを対象とした「どんぐり分類体験イベント」を予定しています。



## 新しいスタッフです よろしくお願ひします

専務理事兼事務局長 中富 恭男  
管理課長 岩崎 千尋  
管理課 角田 ひとみ

## 編集・発行：公益財団法人熊本県環境整備事業団

〒861-0821 玉名郡南関町下坂下4771-3  
TEL：0968-53-8500 / FAX：0968-53-8510

☆皆さんが読みやすいようにできる限り日常的な表現の使用を心掛けています。専門的な内容は個別にお問合せください。