

地域に役立つ施設として

県北の環境教育拠点を目指して

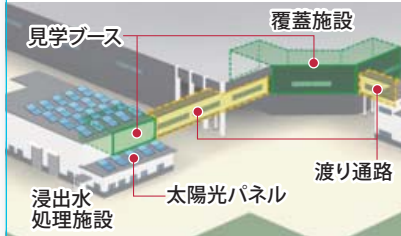
- 循環型社会を体系的に学習できる、「環境立県くまもと」にふさわしい、豊かな自然と融和した施設を整備します。
- この施設を活用して、様々な環境教育活動や普及啓発活動に取り組みます。

覆蓋施設(埋立地)内



- 遮水構造の模型・説明
- 埋立作業の見学

浸出水処理施設周辺



- 太陽光パネルの見学
- 浸出水処理システムの解説

自然環境エリア



- 親水テラス ●水辺観察テラス
- 生きもの観察テラス ●散策路

地域のコミュニティ活動や防災の拠点を目指して

- ため池の周囲に、桜やつつじを植栽した栈敷や、散策路を整備し、住民の皆様が憩い集えるようにします。
- 施設が近隣集落より高台にあり、高い耐震性や耐風性を備えることから、災害時の一時的な避難場所として利用できるようにします。



その他に

- 環境負荷の少ない再生可能エネルギーの利用を促進するため、大規模な覆蓋施設へのメガソーラーの導入を検討します。



事業主体

財団法人 熊本県環境整備事業団
〒862-0950 熊本市中央区水前寺6丁目18-1
TEL096-333-2279

設計・施工

鹿島・池田・興亜・岩下特定建設工事共同企業体
〒861-0821 玉名郡南関町下坂下1953
TEL0968-65-0230

熊本県公共関与 産業廃棄物管理型最終処分場 (クローズド・無放流型)



財団法人熊本県環境整備事業団